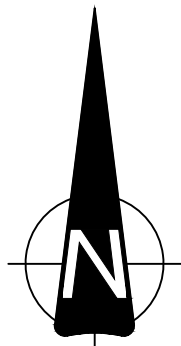


VK13, OV13 og SP13
Ø1600, Ø600 og Ø1200



POS-LISTE - VK13			
Pos	Beskrivelse	Dimensjon	Antall
1	Kumringer m/bunn	1600, h=1060	1
2	Kumringer	1600, h=800	1
3	Kjegler eksentrisk mannhull topp med falsskjørt	1600, Ø800	1
4	Flensemuffe for duktile rør	200	2
5	Justeringsringer med falsskjørt	800/h=200	1
6	Avslutningsring	800, h=50	1
7	Kumstiger	8-trinn	1
8	Ramme	Ø800	1
9	Lokk	Ø800	1
10	Brannventil	100	1
11	Konsoll	200	1
12	Ventilikryss med pluggede serviceventiler	200x200	1
13	Blindflens	200	1
14	F910 - AR kjerneboringspakning	200	1
15	Reduksjonsflense	200-150	1
16	Muffebend, 30 grader	150	1
17	Flensemuffe for duktile rør	150	1
18	F911 - COMBI kjerneboringspakning	150	1
19	F911 - COMBI kjerneboringspakning	200	2
20	Langbend, 45 grader	200	1

POS-LISTE - OV13 og SP13			
Pos	Beskrivelse	Dimensjon	Antall
21	Langbend, 11 grader	160	1
22	Eksentrisk dimensjonsovergang	200-160	1
23	Rettløpskum, stigerør Ø600 og PVC rør	Ø600, 315	1
24	Topplater, sentrisk	1200, Ø650 mannhull	1
25	Parametrisk stigerør	600, h=6m	1
26	Lokk til stigerør	600	1
27	Ramme	650	2
28	Kumlokk	650	2
29	Justeringsring	650, h=150	1
30	Justeringsring	650, h=200	1
31	Justeringsring	650, h=300	1
32	Optikum DN1000, Type 1	1000, rør 250	1
33	Overgangsplater	1000-1200	1
34	Kumringer	1200, h=1000	1
35	Kumringer	1200, h=300	1
36	Kjegler eksentrisk mannhull	1200, h=1000	1
37	Kumstiger	8-trinn	1
38	Eksentrisk dimensjonsovergang	315-250	1
39	Eksentrisk dimensjonsovergang	250-200	1
40	Avslutningsring	650, h=50	2
41	Løpe muffe	315	1
42	Langbend, 11 grader	315	1
43	Langbend, 5 grader	200	1
44	Eksentrisk dimensjonsovergang	250-200	3
45	Ters	250	1

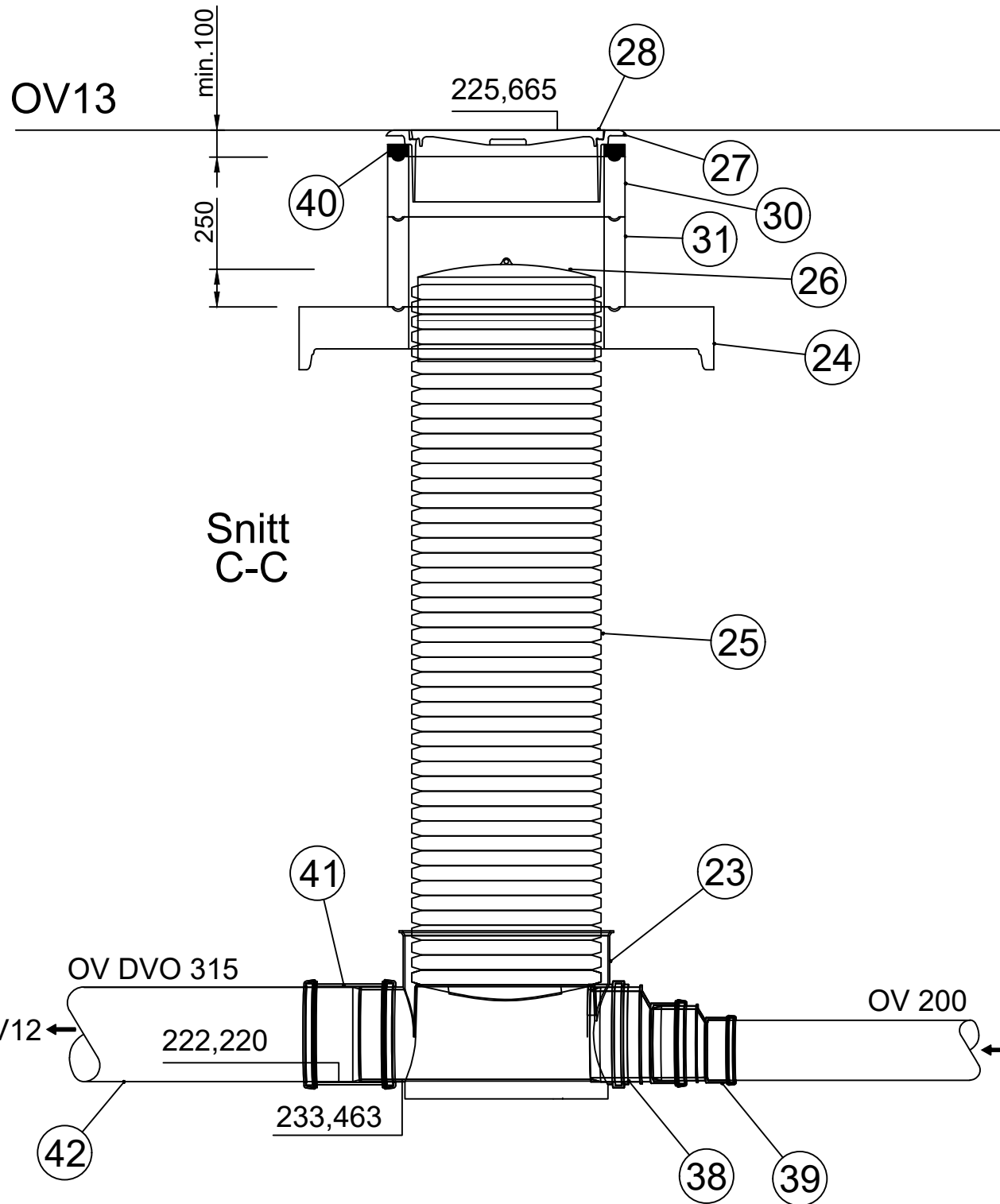
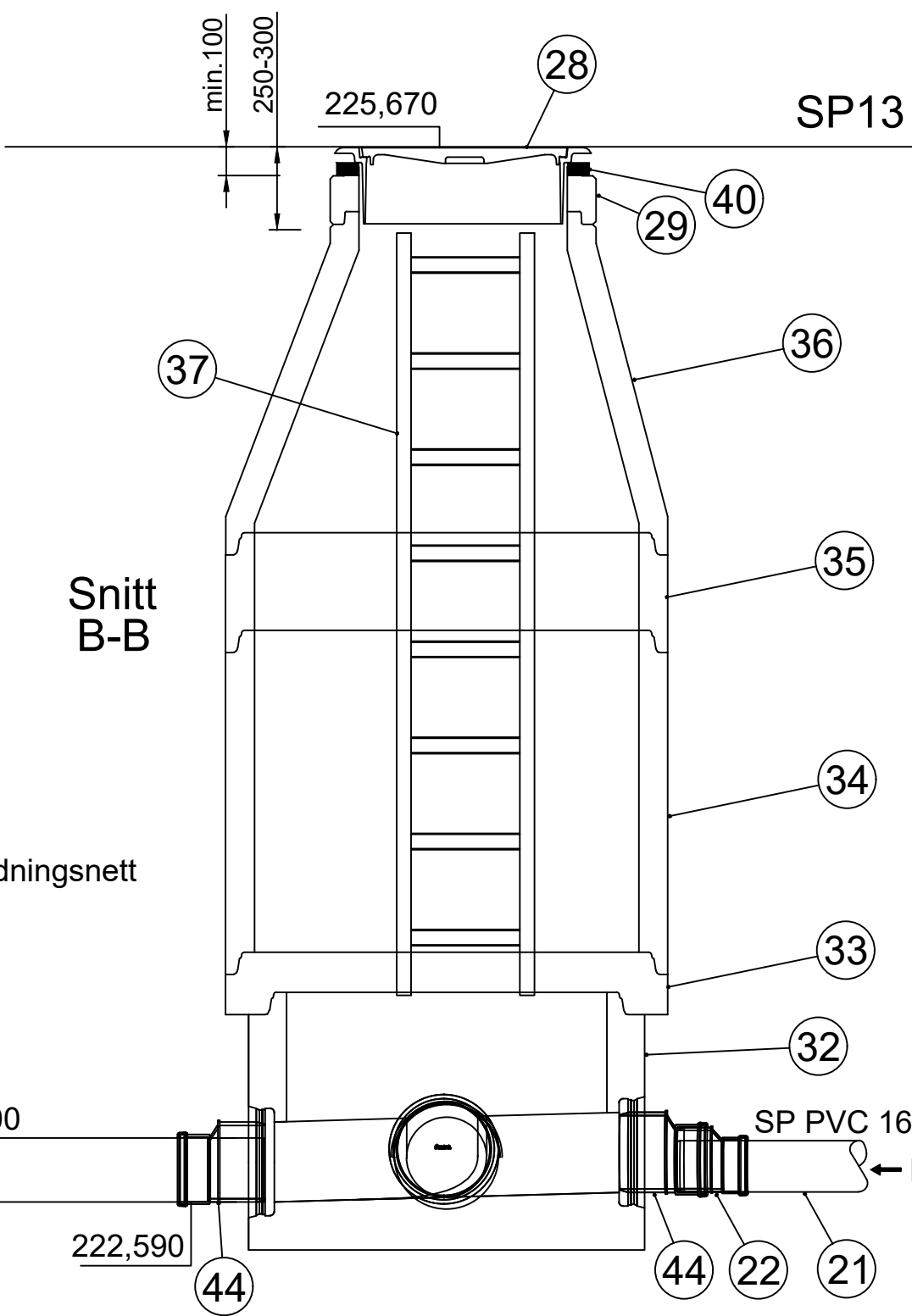
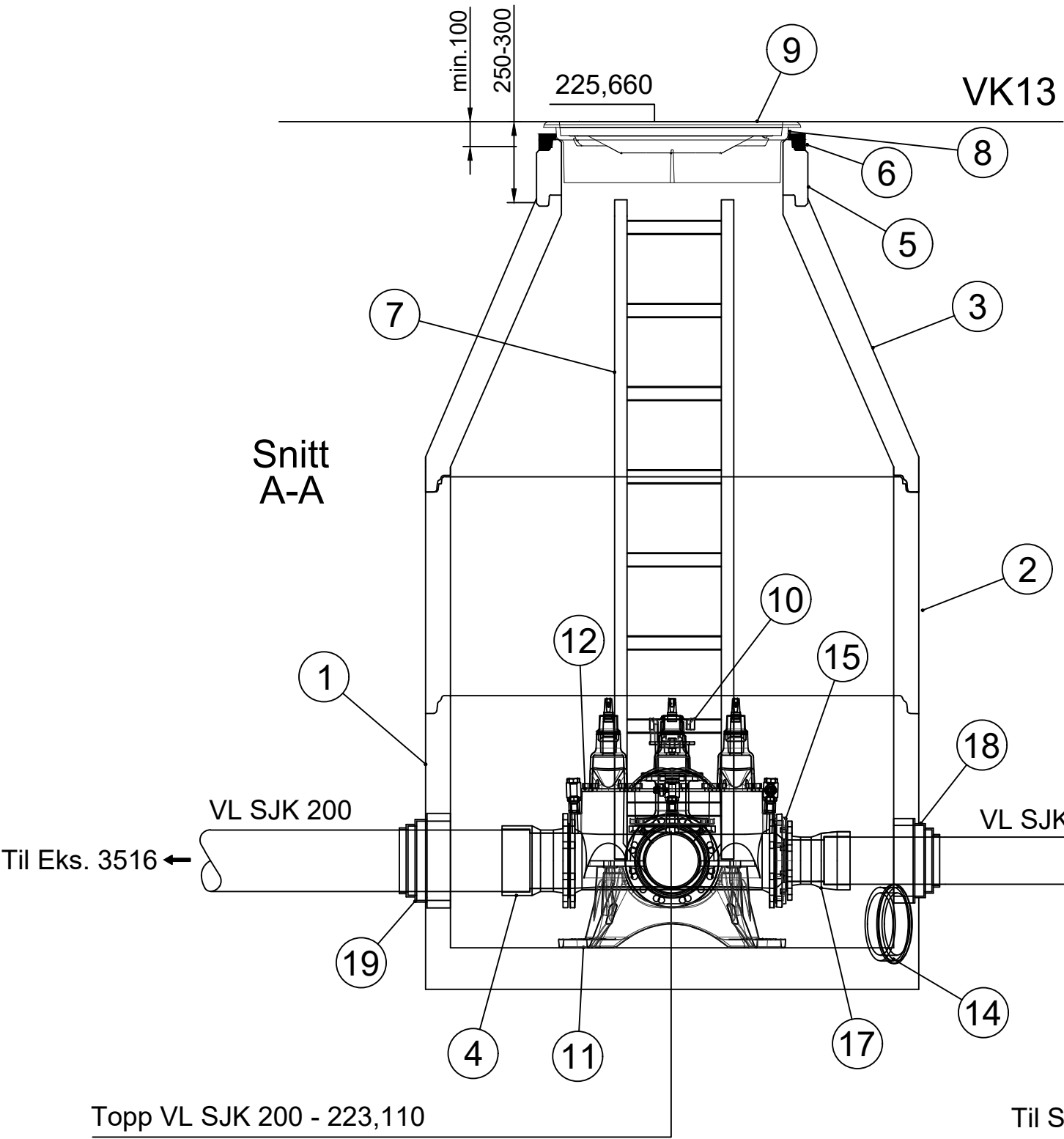
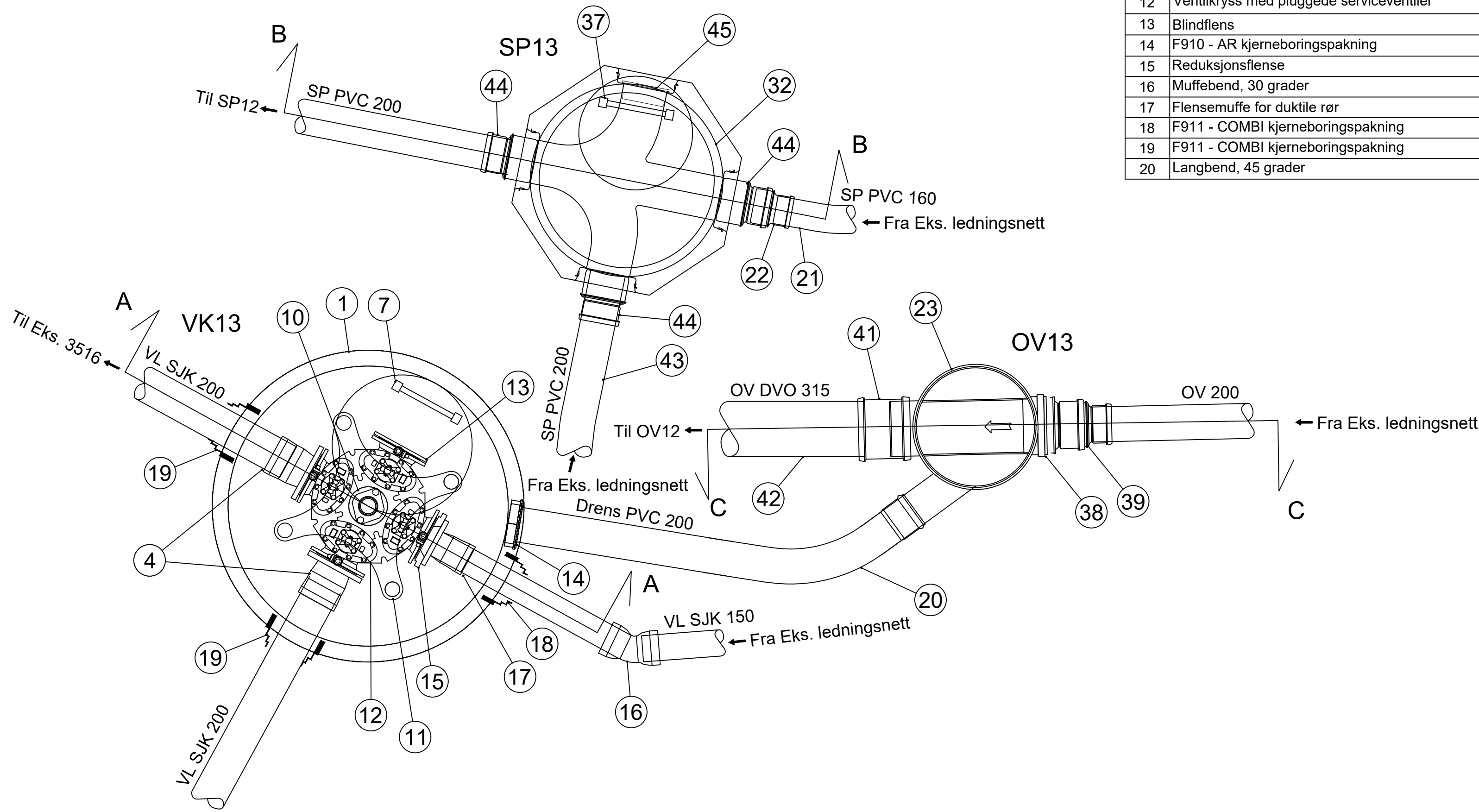
BESTEMMELSER

Generelle:

+ VA-norm for Nedre Romerike skal følges.

MERKNADER

- Høyden på kummen må kontrolleres før bestilling
- Høyden på eksisterende ledningsnett må måles inn og kontrolleres
- Materialet til pakninger skal tilfredsstillе krav i henhold til NS-EN 681-1. Geometrien for flensepakninger skal i tillegg tilfredsstillе krav i henhold til NS-EN 1514-1



HENVISNINGER

+ Tegninger: GH001, GH002, GH010, GH011, GH020, GH021, GH025 og GH050

Revisjon	Revisjonen gjelder	Utarb	Kontr	Godkjent	Rev. dato
		Arkivref			
		Tegningsdato			30.04.2026
		Bestiller			Bahram Raufi
		Produsert for			Nittedal kommune
		Produsert av			AFRY
		Prosjektnummer			
		Prosjektfasenummer			
		Arkivreferanse			
		Målestokk A1-format			1:20
		Byggeværksnummer			
		Koordinatsystem			NTM10/NN2000
Konkurransegrunnlag					
Utarbeidet av	Kontrollert av	Godkjent av	Konsulentarkiv	Tegningsnummer	
HAR	SAL	TSK	D0277774	revisjonsbeskriv	GH042